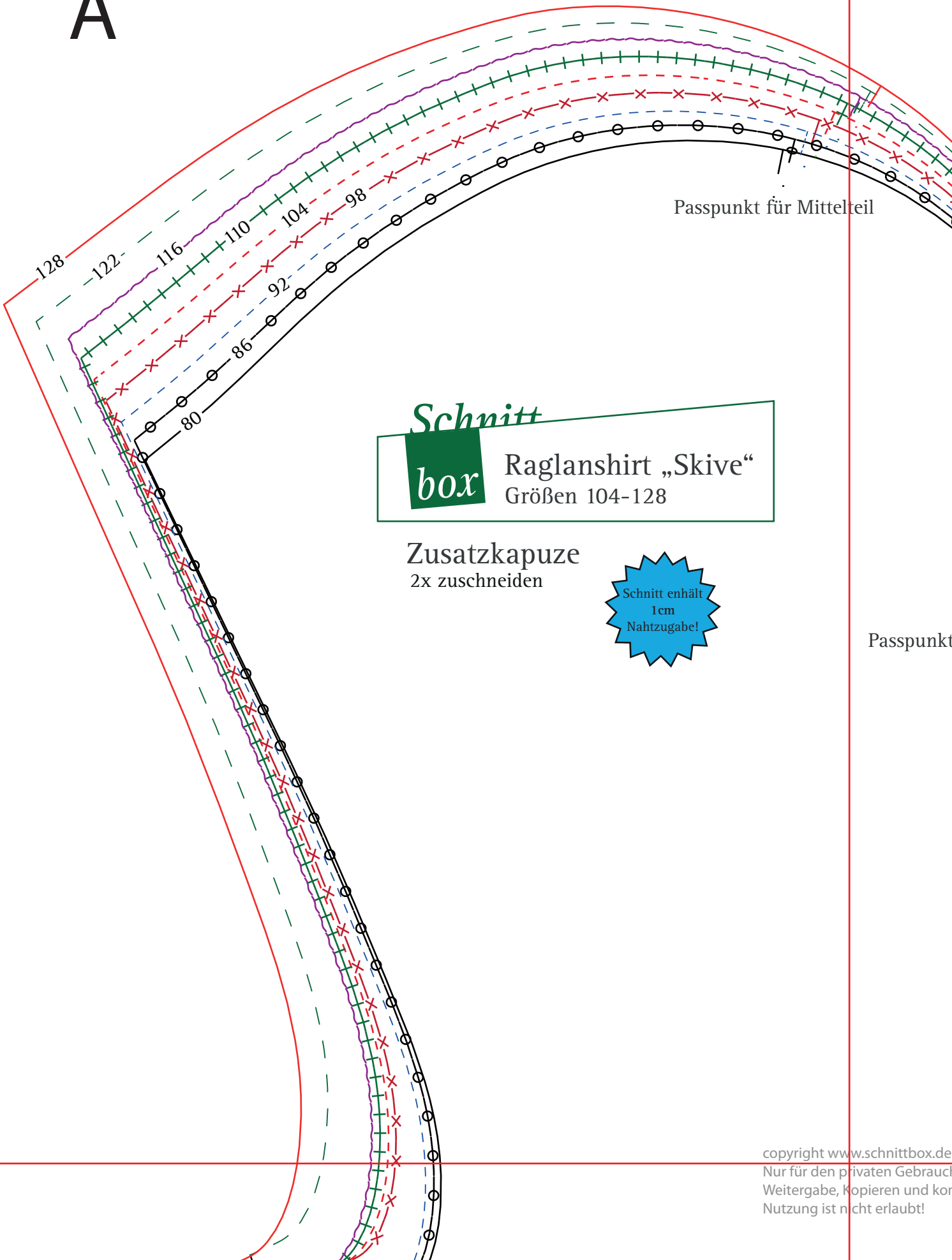


A



Passpunkt für Mittelteil

Schnitt

box

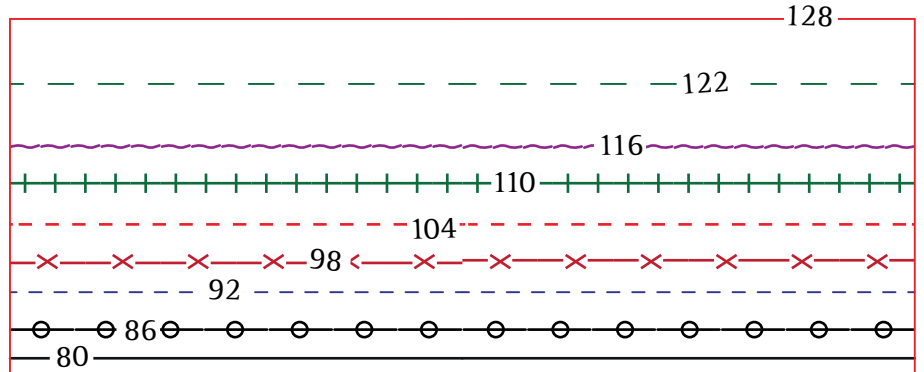
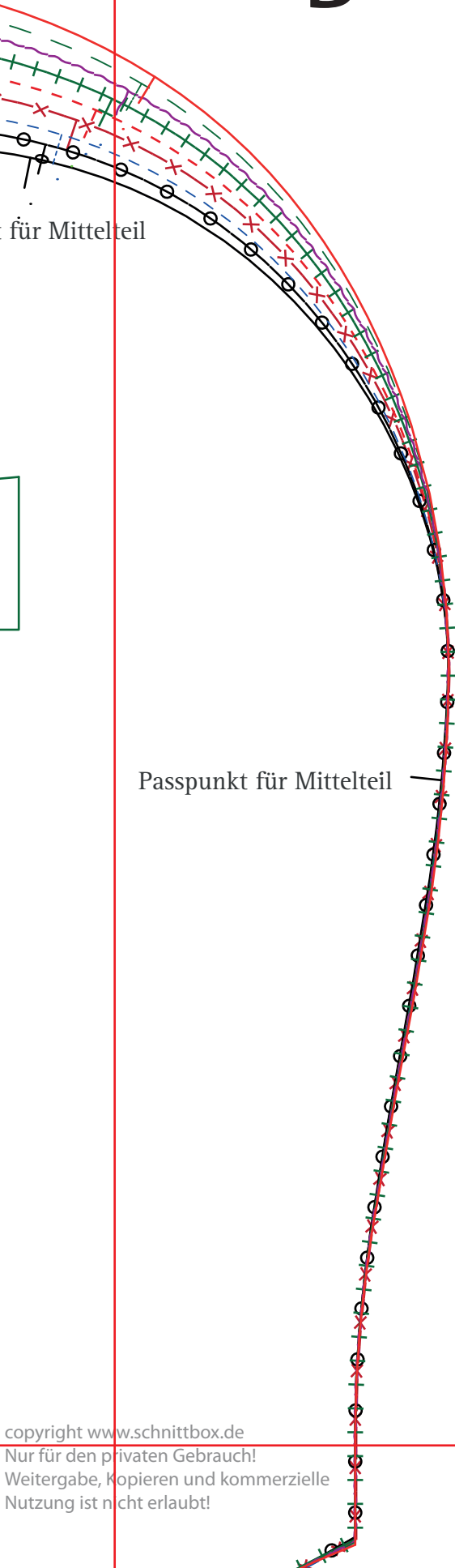
Raglanshirt „Skive“
Größen 104-128

Zusatzkapuze
2x zuschneiden



Passpunkt

B



Schnitt
box Raglanshirt „Skive“
Größen 104-128

Zusatzkapuze Mittelteil

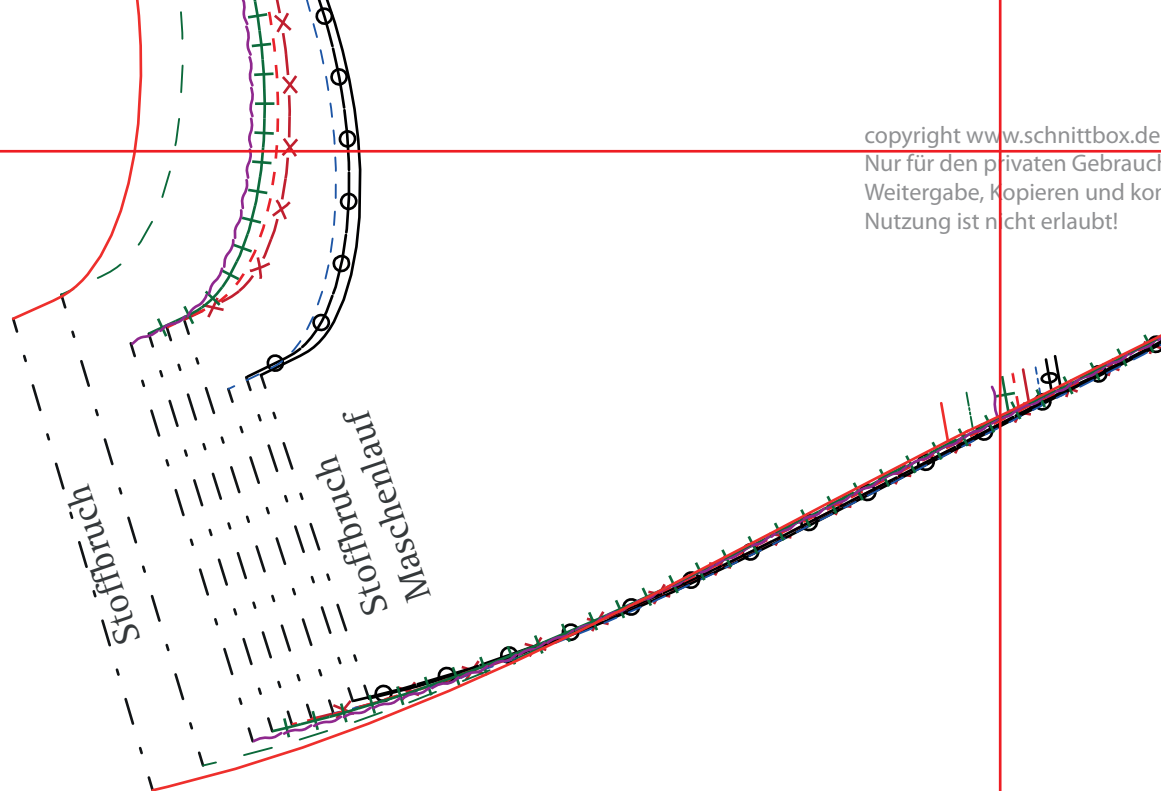
2x zuschneiden



Passpunkt für Kapuze

Passpunkt für Kapuze

C



Schnitt

TIPP

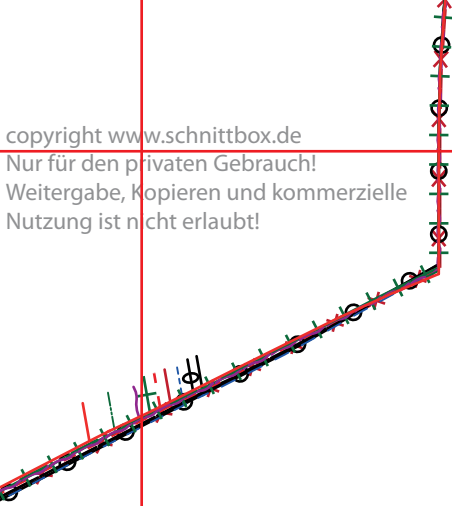
box

Der Schnitt enthält 1cm Nahtzugabe!
Ihr könnt also den Stoff gleich an der Papierschnittkante
entlang ausschneiden!

Kontrollquadrat

Dieses Quadrat muss
5cm x 5cm groß sein,
nur dann hat der Schnitt
die Originalgröße.
(Druckereinstellung:
Originalgröße,
nicht skalieren)

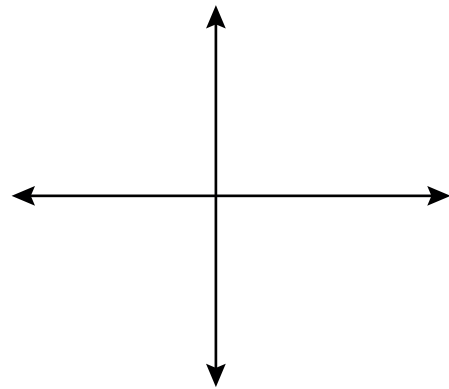
copyright www.schnittbox.de
Nur für den privaten Gebrauch!
Weitergabe, Kopieren und kommerzielle
Nutzung ist nicht erlaubt!



D

— Passpunkt für Kapuze

— Passpunkt für Kapuze —



copyright www.schnittbox.de
Nur für den privaten Gebrauch!
Weitergabe, Kopieren und kommerzielle
Nutzung ist nicht erlaubt!

hintere Mitte

